

Hansestadt LÜBECK 

**Herzlich willkommen
zur Stadtteilkonferenz!**

Senat vor Ort in Schlutup | 22. Januar 2019



Herzlich willkommen

Bürgermeister Jan Lindenau



Grenzdokumentationsstätte Lübeck

Senatorin Kathrin Weiher



Umzug Jugendtreff

Senatorin Kathrin Weiher



Beruhigung der Situation am Hafen (Unterstand)

Senatorin Kathrin Weiher



Modernisierung Freibad Schlutup

Senatorin Kathrin Weiher



- in der Saisonvorbereitung (Winter 2017/2018) wurden zwei Modernisierungsmaßnahmen durchgeführt
- Gesamtkosten 258.000 €




Neue Lagerhalle der Archäologie

Senatorin Kathrin Weiher



- 
- Lagerraum für archäologische Großobjekte und Massenfunde
 - Raum für konservatorische Maßnahmen und Ausstellungsvorbereitung

- 
- A wide-angle photograph of a large, empty warehouse. The space is characterized by several white concrete pillars supporting a high ceiling. The floor is a light-colored concrete with some red lines. On the left, there are several stacks of materials wrapped in black plastic. In the center, a blue and yellow pallet jack is parked. The background shows more of the warehouse structure and some scattered items.
- **Lagerraum (ab 2019) für Objekte der Baudenkmalpflege, historisches Baumaterial, Türen, Fenster, Spolien**



- **Lagerraum für Baustelleneinrichtung archäologischer Grabungsstellen, inkl. Werkstatt, Büro und Sonderräumen**

Nahversorger Mecklenburger Straße

Aktueller Stand | Senator Sven Schindler





Taverna Tinos

Mecklenburger Str.

Mecklenburger Str.

Mecklenburger Str.

Zwingang

Zwirngang

Schlutuper Kirche

Mecklenburger Str.
Bo

Schlutuper Markt

Trennungsmaßnahme Schlutuper Kirchstraße / Bögengang / Am Küsterberg

Aktueller Stand | Senator Ludger Hinsen



Aktueller Stand: Trennungsmaßnahme Schlutuper Kirchstraße / Bögengang / Am Küsterberg

- Vorbereitung zur Koordinierung / Abfrage aller Leitungsträger
- Erstellung des Terminplans
- Zielvorstellung: Befassung des Werkausschusses im September 2019,
Baubeginn Ende 2019
- Bauzeit: ca. 2 Jahre

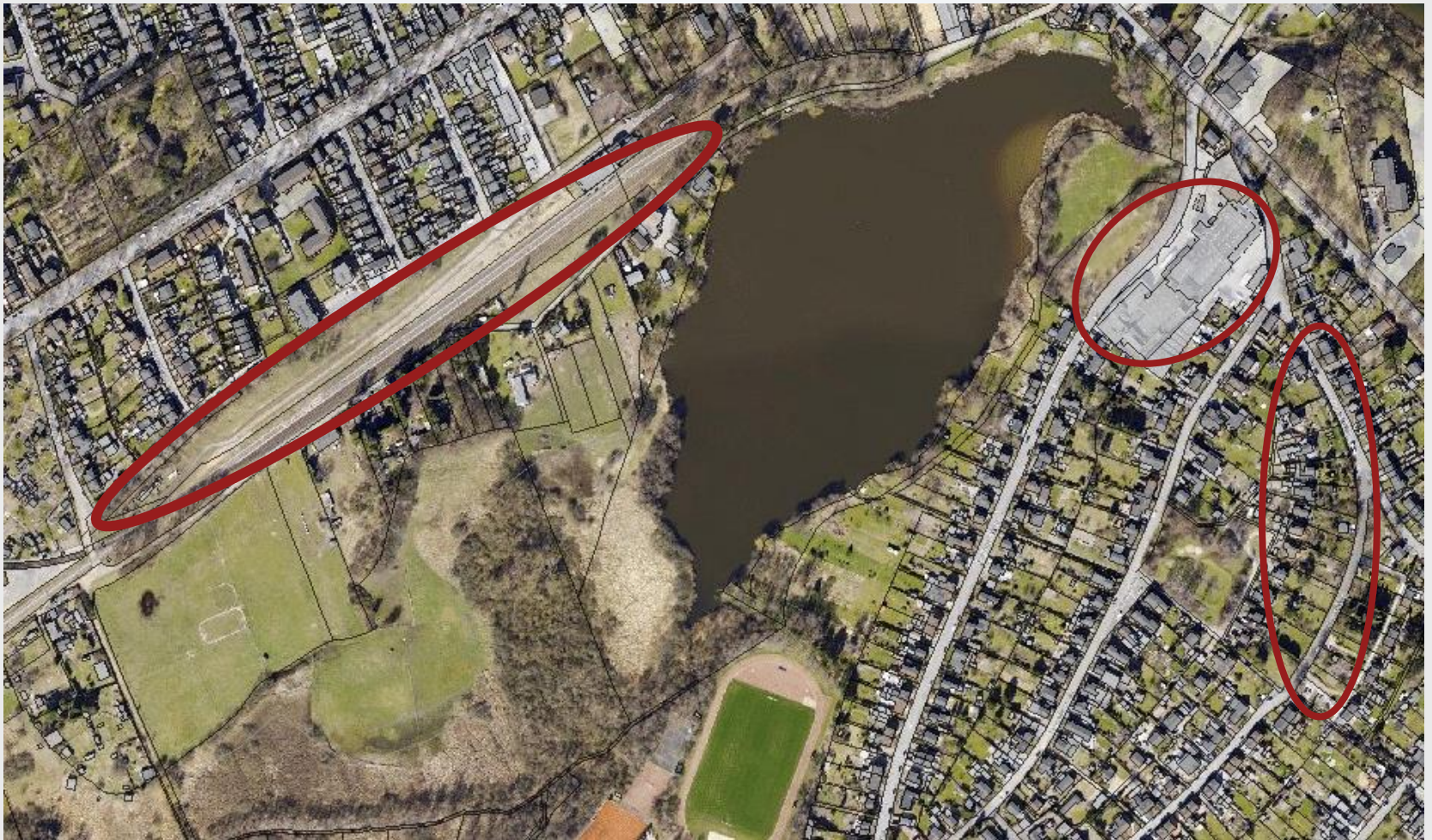


Mögliche bauliche Entwicklungen

Aktueller Stand | Senatorin Joanna Hagen



Mögliche bauliche Entwicklungen



Kühne-Grundstück



Kühne-Grundstück - Lage



Kühne-Grundstück - Wettbewerbsergebnis 2003

<p>Quartierskonzept - Vision-Gelände-Charakter</p> <p>Städtebau Das Quartier wird durch die Anordnung der Gebäude mit den verschiedenen Geschossen, den unterschiedlichen Dachformen, den unterschiedlichen Fassadenmaterialien und den unterschiedlichen Ausrichtungen der Gebäude an den Straßen und den Grünflächen ein vielfältiges Erscheinungsbild erhalten.</p> <p>Verkehrsmittel Das Quartier ist durch die Anordnung der Gebäude und die Gestaltung der Straßen und Grünflächen für den Fußgänger, den Radfahrer und den öffentlichen Verkehrsmittel gut erreichbar.</p> <p>Ökologie Das Quartier ist durch die Anordnung der Gebäude und die Gestaltung der Straßen und Grünflächen ökologisch nachhaltig.</p> <p>Sozialer Zusammenhalt Das Quartier ist durch die Anordnung der Gebäude und die Gestaltung der Straßen und Grünflächen sozial nachhaltig.</p> <p>Wirtschaftlichkeit Das Quartier ist durch die Anordnung der Gebäude und die Gestaltung der Straßen und Grünflächen wirtschaftlich nachhaltig.</p>	<p>Topografie</p>  <p>Die vorhandene Topografie bildet die Grundlage für die städtebauliche Gestaltung und die Anordnung der Gebäude.</p>	<p>Bebauungsstruktur</p> 	<p>Grünflächen - Bäume</p> 	<p>Wegenetz + Parken</p> 	
<p>Perspektive Quartiersachse</p> 	<p>Lageplan M 1:500</p>  <p>am Hang... auf dem Hang... mit dem Hang...</p>				<p>Gutacherverfahren Kühne-Gelände Lübeck - Schlutup</p> <p>npa schöban voss Architekten Lübeck</p>
<p>Perspektive Ausblick Kirchturm</p> 					

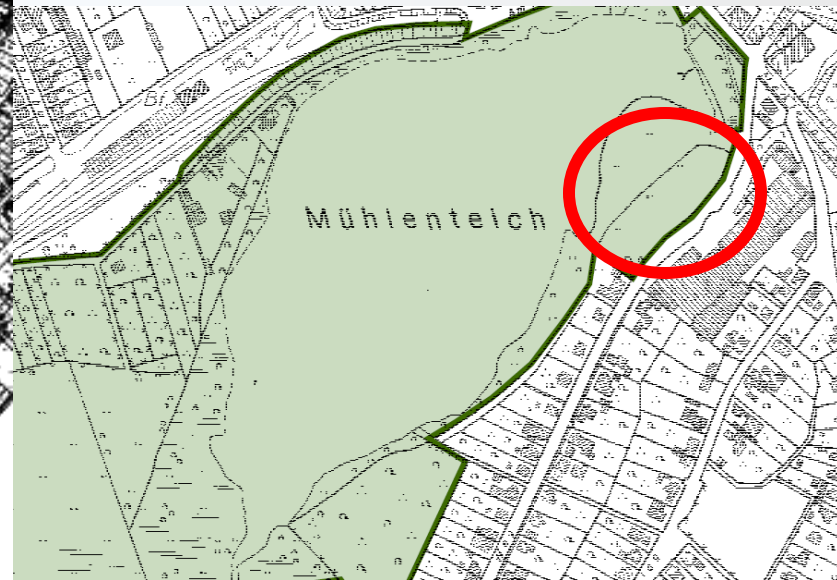
Kühne-Grundstück – Projekt Mühlenfjord 2017



Rahmenvorgaben

- Bebauungsplan erforderlich
- III+S am Lauer Weg
- II+S im übrigen Bereich
- Keine Bebauung im LSG zulässig
- Berücksichtigung Gewässerschutzstreifen, Artenschutzbelange (Ottervorkommen) und Biotopschutz

Kühne-Grundstück - Landschaftsschutzgebiet Schlutup



Wohnungsbau Schlutup Bahnhof



Schlutup Bahnhof



Rahmenvorgaben:

- Abstimmung städtebaul. Konzept
- Bebauungsplan erforderlich

Nachverdichtung Schlutup Lauer Weg



Lauer Weg - Lage im Stadtteil



Rahmenvorgaben:

- Abstimmung Eigentümer
- Bebauungsplan erforderlich

Ihre Fragen und Ideen

Stadtteilkonferenz in Schlutup



Der neue Bürgerservice:

Wir lieben Fragen!

Telefonisch unter (0451) 115 - Ihrer
Behördennummer

von Montag bis Freitag 7 bis 19 Uhr oder
rund um die Uhr online

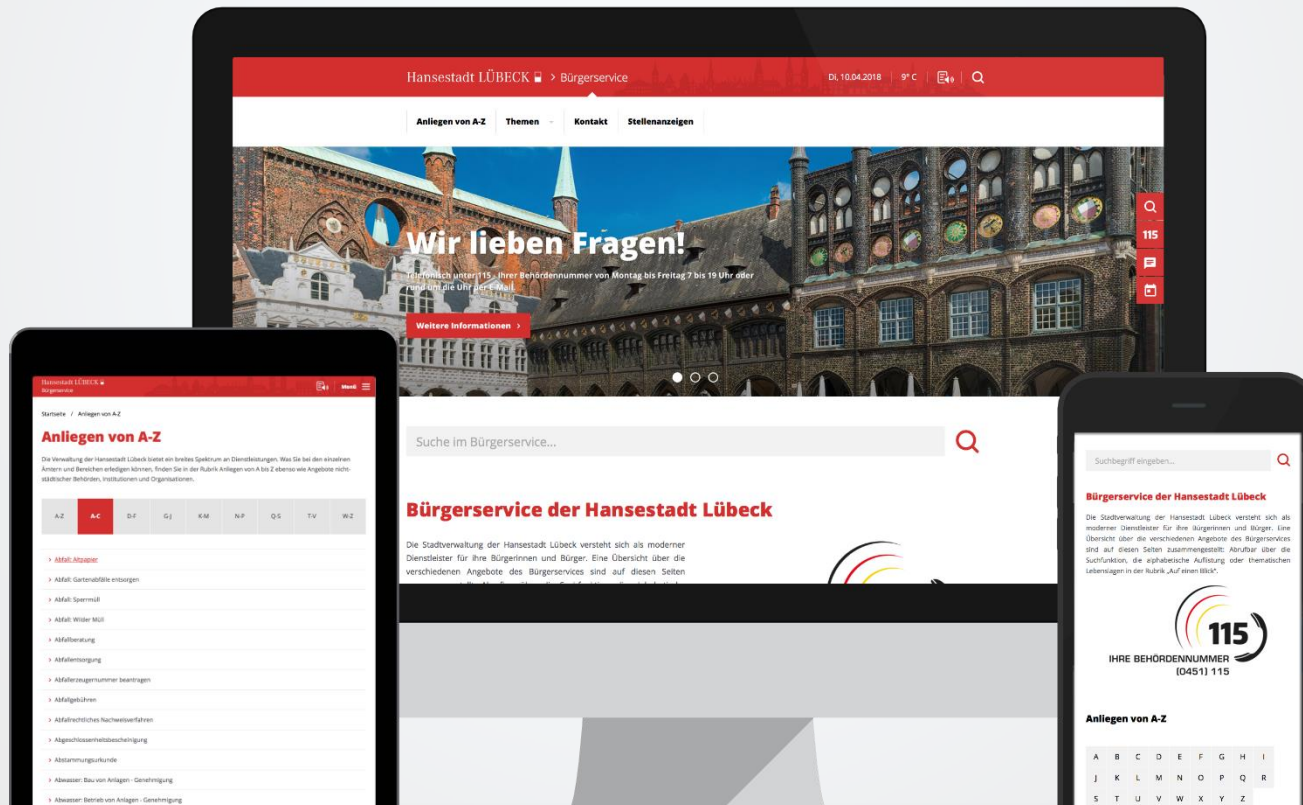


Die Stadtverwaltung der Hansestadt Lübeck versteht sich als

moderner Dienstleister

für ihre Bürgerinnen und Bürger.

www.buergerservice.luebeck.de



**Schön, dass Sie da gewesen sind
und bis zum nächsten Mal!**

